

КОПИЯ

КОПИЯ

**СОБРАНИЕ ПРЕДСТАВИТЕЛЕЙ
СЕЛЬСКОГО ПОСЕЛЕНИЯ ШИГОНЫ
муниципального района Шигонский Самарской
области
(четверного созыва)**

№ 10 от «15» октября 2020 г.

РЕШЕНИЕ

**«О внесении изменений в Правила землепользования и застройки
сельского поселения Шигоны муниципального района Шигонский
Самарской области, утвержденные решением Собрании представителей
сельского поселения Шигоны муниципального района Шигонский
Самарской области от 25.12.2013 №112»**

В соответствии со статьей 33 Градостроительного кодекса Российской Федерации, пунктом 20 части 1, частью 3 статьи 14 Федерального закона от 6 октября 2003 года № 131-ФЗ «Об общих принципах организации местного самоуправления в Российской Федерации», с учетом заключения о результатах публичных слушаний по проекту изменений в Правила землепользования и застройки сельского поселения Шигоны муниципального района Шигонский Самарской области от 13.10.2020, Собрание представителей сельского поселения Шигоны муниципального района Шигонский Самарской области решило:

1. Внести следующие изменения в Правила землепользования и застройки сельского поселения Шигоны муниципального района Шигонский Самарской области, утвержденные решением Собрании представителей сельского поселения Шигоны муниципального района Шигонский Самарской области от 25.12.2013г. № 112 (далее по тексту – Правила):

1) «В кадастровых кварталах 63:37:1606001 и 63:37:1601001 в 130 метрах южнее границ населенного пункта и в 60 метрах северо-западнее



земельного участка с КН 63:37:1606001:160, вновь образованный земельный участок площадью 20000 кв.м., в границах его расположения, территориальную зону Сх1 (Зона сельскохозяйственных угодий) перевести в территориальную зону РЗ (Зона отдыха, занятий физической культурой и спортом)»

2. Опубликовать настоящее решение в газете «Шигонский Вестник» в течение десяти дней со дня издания и в сети «Интернет» на официальном сайте <http://shigonv.samregion.ru/>.

3. Настоящее решение вступает в силу со дня его официального опубликования.

Председатель собрания представителей
сельского поселения Шигоны
муниципального района Шигонский
Самарской области



Н.Ю. Афанасьева

Схема расположения земельного участка

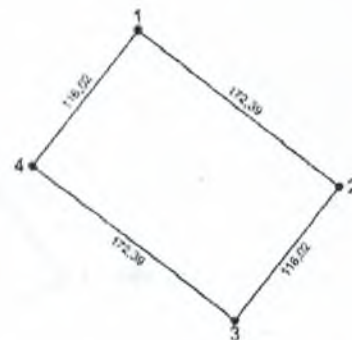
КОПИЯ

Адресный ориентир: Самарская область, Шигонский район, в 130 м. южнее границ населенного пункта с.Шигоны, в 60 м. северо-западнее земельного участка с КН 63:37:1606001:160
 Кадастровый квартал 63:37:1606001, 63:37:1601011
 Площадь участка - 20000 кв.м.
 Территориальная зона: _____
 Предполагаемое использование: _____

Каталог координат		
Номер точки	Длина линии (м)	Дирекционный угол
1	172,39	128°12'
2	116,02	218°12'
3	172,39	308°12'
4	116,02	38°12'
1	Общий периметр: 676,82 м	
1	Общая площадь: 20000 кв.м	

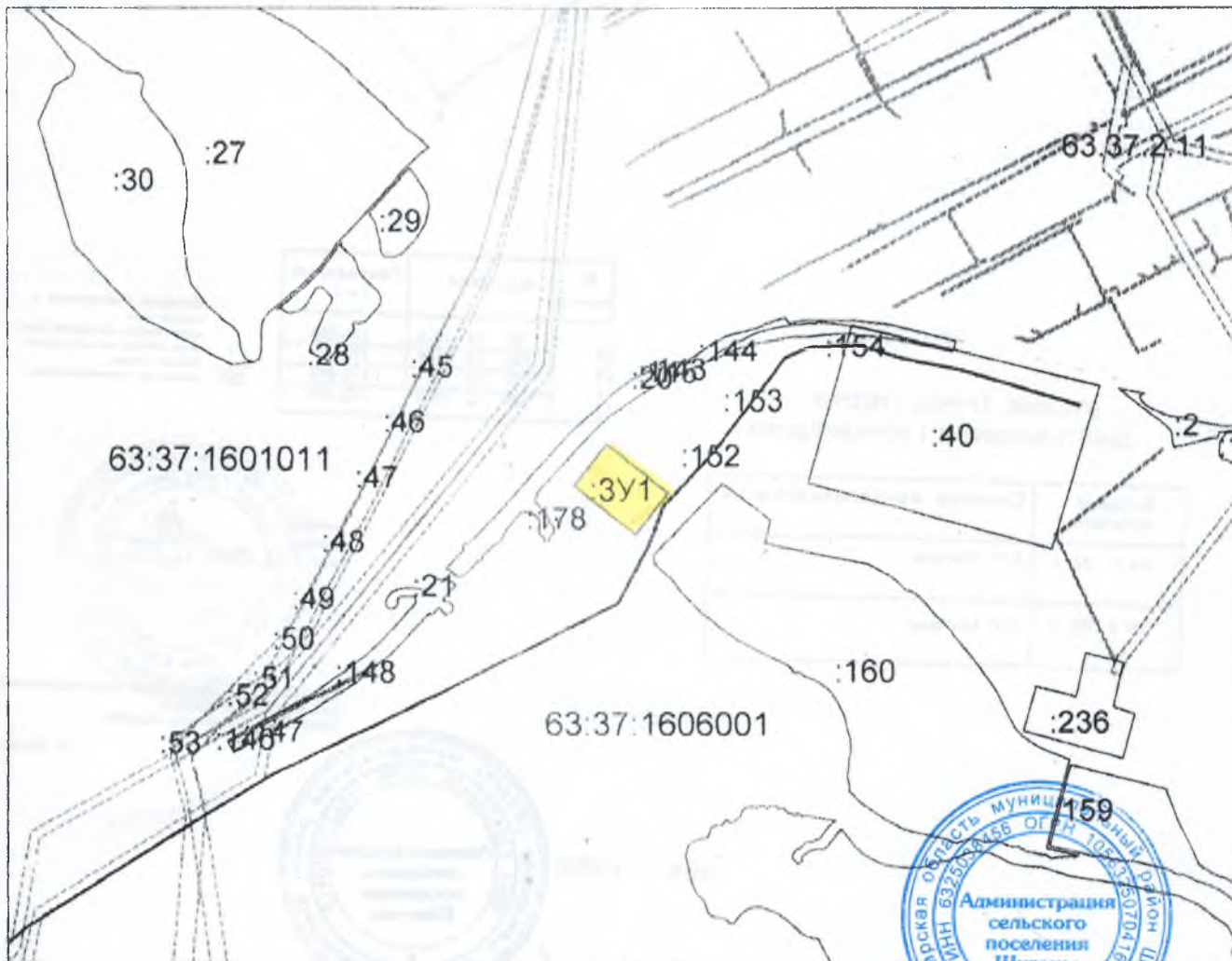
Примечание

Испрашиваемый земельный участок расположен на землях населенных пунктов.
 На испрашиваемом земельном участке:
 Зеленые насаждения: нет; водных объектов, гидротехнических сооружений: нет; детские и спортивные площадки: нет; наличие зданий, строений, сооружений и их частей: нет; наземных и подземных коммуникаций, объектов электросетевого хозяйства, прохождения иных линейных объектов: нет.
 Иные данные, свидетельствующие о наличии запретов либо ограничений в использовании испрашиваемого земельного участка: отсутствуют



Масштаб 1:5000

Ситуационный план



П Л А Н

установления границ землепользования 1295

КОПИЯ

Общая площадь земель в границах плана 2,00000 га

закрепляется за землепользователем: Мельниченко Александр Александрович/

Адрес: около с. Шигоны,

Кадастровый номер:

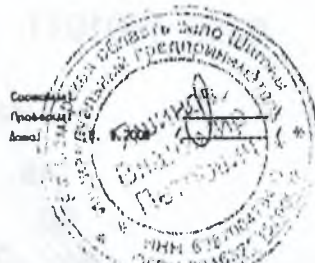


ОПИСАНИЕ ГРАНИЦ СМЕЖНЫХ ЗЕМЛЕПОЛЬЗОВАНИЯ (ЗЕМЛЕВЛАДЕНИЯ)

Участок границы	Смежные землепользования
от 1 до 4	С/П Шигоны
от 4 до 1	С/П Шигоны

N точки	Дир. угол	Расстояние (м)
1	38 12 18,0	118,015
2	128 12 16,7	172,391
3	218 12 17,1	118,015
4	308 12 15,7	172,390

Условные обозначения:
 + граница участка
 * точка опоры на границе участка
 * точка опоры на границе смежных земельных участков
 * граница смежных земельных участков



Защ. начальник. Отдела территориального (межрайонного) отдела УФАКОН по Самарской области

С.П. Васильев



1:2000